

# Exposition de Madeleine Guerin-Schietsch



Série ... comme un mirage - 80 x 80 - acrylique sur toile - 2018

## **... comme un mirage**

Peintures et dessins

Œuvres récentes

Du jeudi 14 mars au dimanche 31 mars 2019

**Vernissage samedi 16 mars de 14h à 19h**

**Evènement décrochage le dimanche 31 mars de 14h à 18h**

**Galerie Noëlle Aleyne**

**18 rue Charlot 75003 PARIS**

Tél. 01 42 71 89 49 - Ouvert du jeudi au samedi de 13h30 à 19h

[www.galerienoellealeyne.com](http://www.galerienoellealeyne.com) - [galerie.noelle.aleyne@gmail.com](mailto:galerie.noelle.aleyne@gmail.com)

Se glisser sous l'écorce des arbres, faire part de leurs blessures, comme elle le fait pour le corps humain, c'est le projet de **Madeleine Guerin-Schietsch** lorsqu'elle débute cette série de toiles.

D'un travail d'abord figuratif et descriptif, les arbres évanescents disparaissent peu à peu à travers une superposition d'aplats colorés rendant l'image de la forêt primaire ... **comme un mirage** ou une illusion perdue !

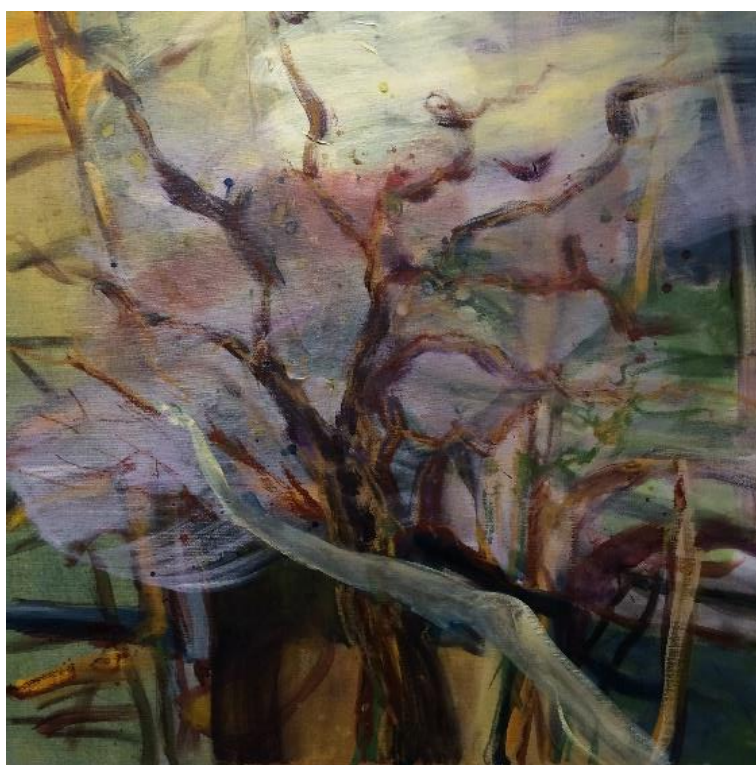
Si le travail de **Madeleine Guerin-Schietsch** retranscrit ses émotions et tend vers l'abstraction avec le recouvrement jusqu'à l'effacement du sujet, il n'est pas sans rappeler la destruction des arbres par la déforestation.

Les transparences sont particulièrement magnifiées par l'utilisation d'encre sur la toile brute, avec une gestualité toujours très présente. Toute la vitalité du travail de l'artiste est tournée vers les forêts primaires, elle se libère au cours du temps d'un travail initialement plus accentué sur les arbres foudroyés.

F.L



Série ... comme un mirage - 80 x 100 - acrylique sur toile - 2018



Série ... comme un mirage - 100 x 100 - acrylique sur toile - 2018

## Biographie

Après des études littéraires, Madeleine Guérin-Schietsch se tourne résolument vers le dessin et la peinture qui furent ses premières passions.

Elle perfectionne sa pratique du dessin par l'apprentissage de la gravure, participe à de nombreuses expositions en France et à l'étranger et obtient le deuxième prix de gravure au Salon Trace Idémédia en octobre 1991.

Elle participe activement au développement des Ateliers d'Arts Plastiques d'Evry, où elle enseigne dessin, peinture, modelage à toutes les classes d'âge de 1991 à 2010.

Parallèlement, elle pratique la peinture dans son atelier depuis 1978.

Elle a participé à de nombreuses expositions collectives : expositions thématiques, Salons en banlieue et en province...

Son parcours est également jalonné d'expositions personnelles depuis 1985.

Elle fait partie depuis 2001 des artistes de la galerie Noëlle Aleyne où elle expose régulièrement son travail, un travail qui s'intéresse principalement au corps et à la chair en relation avec le reste de l'univers et qui se situe le plus souvent entre figuration et abstraction.



Au cœur du Marais, à deux pas du Musée Picasso, la galerie Noëlle Aleyne a ouvert ses portes en l'an 2000.

Elle s'attache à la défense des individualités plutôt qu'à l'expression d'une tendance unique.

Ouverte à tous les médias artistiques, elle présente des peintres, des sculpteurs, des photographes, des plasticiens. Ses artistes sont parisiens, provinciaux, étrangers, en quête d'un nouvel espace et de reconnaissance.

La galerie Noëlle Aleyne œuvre à la promotion de jeunes artistes aux côtés d'artistes plus confirmés.

Lieu d'expositions mais aussi de vie, cette galerie favorise le partage et l'échange.

Le public anonyme, celui de passage y est accueilli. Toute personne est ici invitée à voir, questionner, critiquer... ou circuler librement.

Les artistes eux-mêmes y sont souvent présents, attentifs, disponibles ou prêts à l'être sur rendez-vous.

C'est aussi un lieu d'animations multiculturelles. Souvent à l'occasion de vernissages ou d'évènements ponctuels, musiciens, chanteurs, poètes... y sont invités.

Ce mélange d'expressions artistiques bénéficie avec bonheur du sous-sol de la galerie, vaste cave voûtée qui n'est pas sans rappeler celles d'un Saint-Germain d'après-guerre...



**Galerie Noëlle Aleyne**  
**18 rue Charlot 75003 PARIS**

Tél. 01 42 71 89 49 - Ouvert du jeudi au samedi de 13h30 à 19h  
[www.galerienoellealeyne.com](http://www.galerienoellealeyne.com) - [galerie.noelle.aleyne@gmail.com](mailto:galerie.noelle.aleyne@gmail.com)

Métros : St-Sébastien Froissart, Arts et Métiers, République